



1. LÉKAŘSKÁ FAKULTA
UNIVERZITY KARLOVY V PRAZE

VŠEOBECNÁ FAKULTNÍ
NEMOCNICE V PRAZE



ATESTAČNÍ PRÁCE - jak na to?

Jarmila Heissigerová
Tomáš Zaydlar

Oční klinika 1. lékařské fakulty Univerzity Karlovy
a Všeobecné fakultní nemocnice v Praze



Úvod

- Podmínky specializačního výcviku
- Abstrakt – základ všeho
- Publikace v České a slovenské oftalmologii či disertace
- Atestační práce



Abstrakt

- Nestrukturovaný – pouze ve velmi výjimečných případech
- Strukturovaný

1 Souhrn a klíčová slova

Tato práce je věnována problematice vitreomakulárního trakčního syndromu a možnostem jeho řešení, zejména pars plana vitrektomií. Uváděny jsou jednak výsledky chirurgické léčby, jednak výsledky spontánně uvolněných vitreomakulárních trakcí na Očním oddělení Oblastní nemocnice Mladá Boleslav. Tyto výsledky a pozorování jsou konfrontovány s výsledky dostupnými v odborné literatuře.

Klíčová slova: vitreomakulární trakční syndrom, pars plana vitrektomie, nejlépe korigovaná zraková ostrost, centrální tloušťka sítnice

Summary

This work is focused on the vitreomacular traction syndrome and its therapeutic options, especially pars plana vitrectomy. There are mentioned surgical therapy results as well as the results of spontaneous traction release at the Ophthalmology department of Oblastní nemocnice Mladá Boleslav and aforementioned results are compared with the therapy outcomes available in the reference literature.

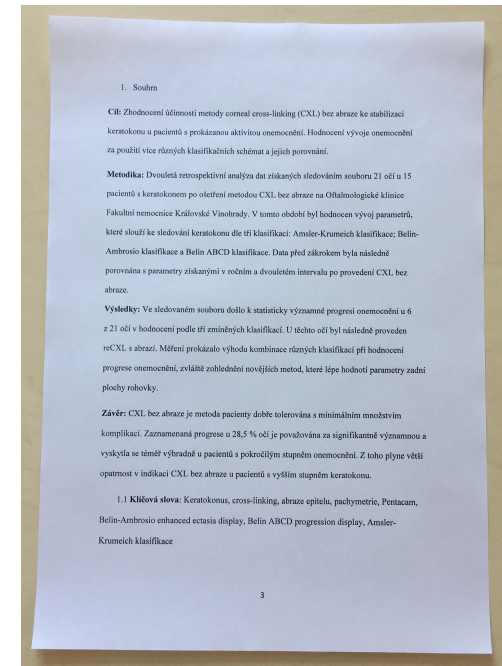
Key words: vitreomacular traction syndrome, pars plana vitrectomy, best corrected visual acuity, central retinal thickness



Abstrakt

- Nestrukturovaný – pouze ve velmi výjimečných případech
- Strukturovaný – obvykle cca 250 slov

Cíl či Úvod
Metodika
Výsledky
Závěr





Článek v periodiku

- **Strukturovaný**

Úvod

Metodika

Výsledky

Diskuse

Závěr



Atestační práce

- Strukturovaná

Úvod

Metodika

Výsledky

Diskuse

Závěr



Atestační práce

- **Times New Roman, velikost písma 12 ve Wordu**
- **Dvojité řádkování**
- **Nedělit slova, neodsazovat odstavce, ENTER pouze na konci odstavce**
- **Možno použít tučné písmo ke zvýraznění důležitých termínů**
- **Nepoužívat automatické číslování odstavců (v Literatuře čísla vypsát)**
- **Doplnit obrázky – ideálně vlastními**



Atestační práce

- **Titulní strana**

název práce

jméno autora

název pracoviště, včetně vedoucího

rok, kdy práce vznikla

(znak nemocnice)



Atestační práce

- **Obsah práce**
 - **Názvy kapitol a podkapitol včetně stránkování**
 - **Zarovnat na konci stránky**



Atestační práce

- **Souhrn a klíčová slova**



Atestační práce

- **Úvod**



Atestační práce

- **Úvod**
- **Metodika**
 - **Kazuistické sdělení**
 - **Odkazy na literaturu**



Atestační práce

- **Úvod**
- **Metodika**
- **Výsledky**
 - **statistika**



Atestační práce

- **Úvod**
- **Metodika**
- **Výsledky**
- **Diskuze**
 - **Porovnání vlastních výsledků s ostatními literárními údaji**



Atestační práce

- **Úvod**
- **Metodika**
- **Výsledky**
- **Diskuze**
- **Závěr**



Atestační práce

- **Úvod**
- **Metodika**
- **Výsledky**
- **Diskuze**
- **Závěr**
- **Přehled literatury – citace dle časopisu ČSO**



Atestační práce

- **Nejčastější chyby**
 - **Struktura**
 - **Části práce/celé pasáže jsou jinde, než kam patří**
 - **Zkratky – zavádění zkratk a jejich používání**

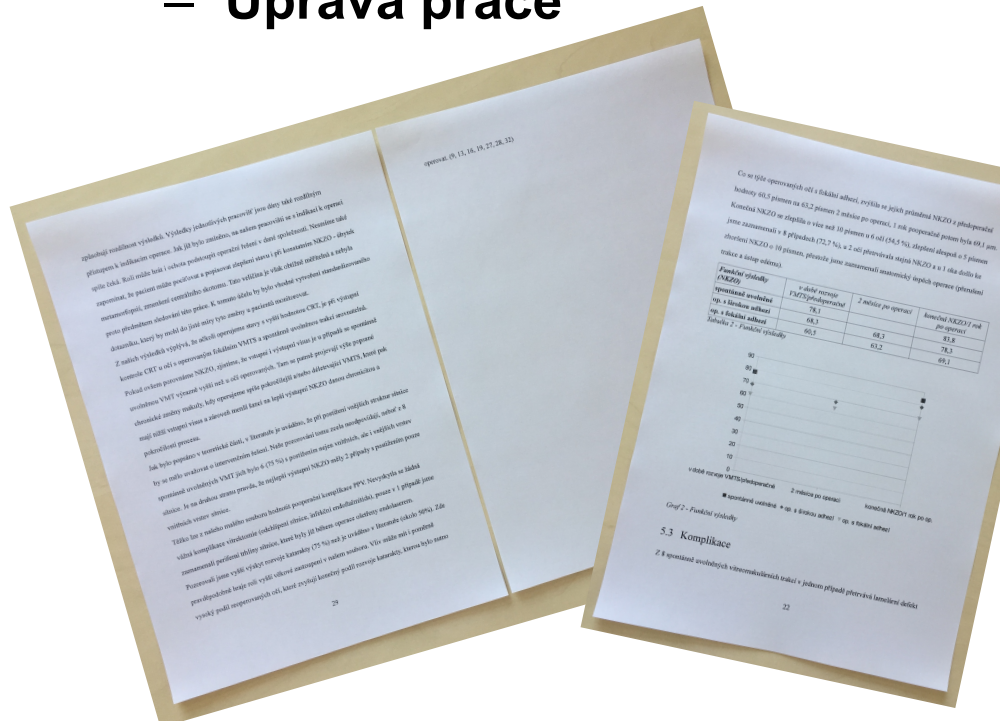
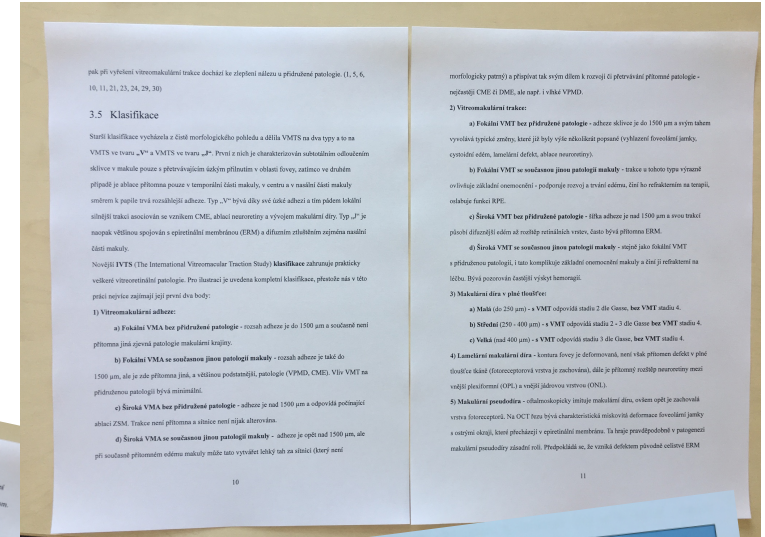


Atestační práce

- **Nejčastější chyby**
 - **Stylistické**

Atestační práce

- **Nejčastější chyby**
– Úprava práce

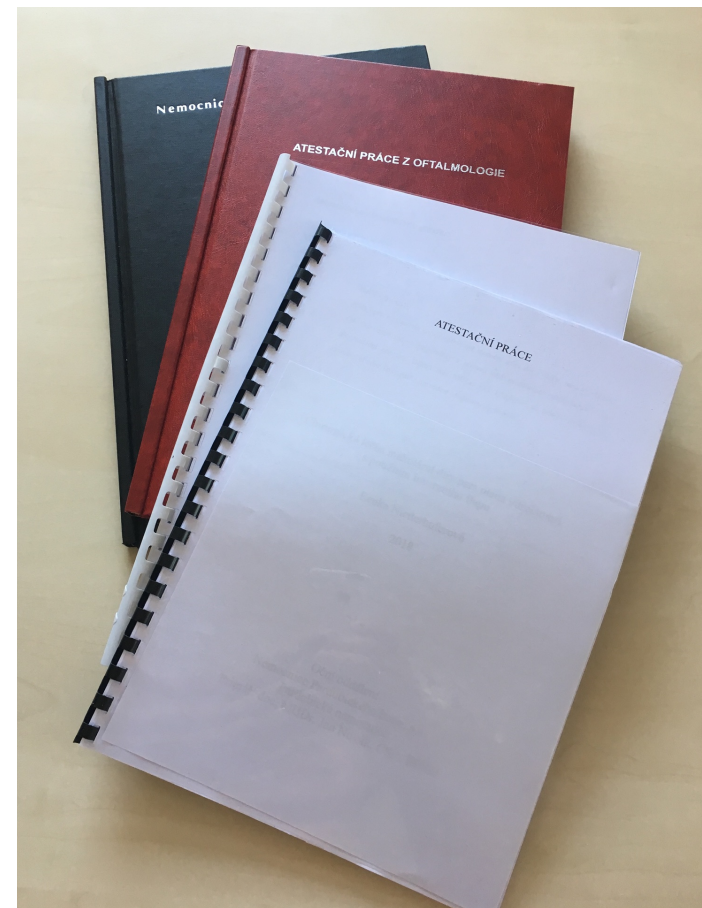


Klasifikace dle Gasse		IVTS klasifikace
Stadium 0	VMA	VMT
Stadium 1A / Stadium 2B	Malá nebo střední díra s VMT	Střední nebo velká díra s VMT
Stadium 2	Střední nebo velká díra s VMT	Malá, střední nebo velká díra bez VMT
Stadium 3	Malá, střední nebo velká díra bez VMT	
Stadium 4		



Atestační práce

- **Nejčastější chyby**
 - Úprava práce





Závěr

- Průprava pro další publikační činnost



1. LÉKAŘSKÁ FAKULTA
UNIVERZITY KARLOVY V PRAZE

VŠEOBECNÁ FAKULTNÍ
NEMOCNICE V PRAZE



Děkuji vám za pozornost.

Centrum pro diagnostiku a léčbu uveitid

Jarmila.Heissigerova@vfn.cz